

RM/55401/M Cilindri a profilo tondo

Doppio effetto - Ø 32 ... 100 mm



Design pulito
 Guarnizioni a basso attrito e a lunga durata
 Pistone magnetico standard per la massima versatilità del sistema di controllo
 Funzionante senza aria lubrificata

CARATTERISTICHE TECNICHE

Fluido:

Aria compressa, filtrata, lubrificata o non lubrificata

Esercizio:

Doppio effetto, pistone magnetico con ammortizzamento

Pressione d'esercizio:

1 ... 10 bar

Temperatura d'esercizio:

-20°C a +80°C

Contattare il nostro Servizio Tecnico per applicazioni a temperature inferiori a +2°C

MATERIALI

Camicia: alluminio anodizzato

Testate: alluminio anodizzato

Stelo: acciaio inox (Martensitico)

Guarnizioni stelo

Guarnizioni pistone

'O'-ring: nitrile

MODELLI STANDARD

Ø	Stelo Ø	Dimensione della connessione	MODELLI	ACCESSORI				
				Sensore reed con cavo integrato da 5 m	Montaggio Sensori	Regolatore di flusso	Raccordo diritto	Raccordo a gomito
						Diametro tubo in grassetto		
32	12	G1/8	RM/55433/M/*	M/50/LSU/5V	QM/33/432/22	C0K510618	C02250618	C02470618
40	16	G1/4	RM/55441/M/*	M/50/LSU/5V	QM/33/440/22	C0K510628	C02250628	C02470628
50	20	G1/4	RM/55451/M/*	M/50/LSU/5V	QM/33/450/22	C0K510828	C02250828	C02470828
63	20	G3/8	RM/55464/M/*	M/50/LSU/5V	QM/33/463/22	C0K510838	C02250838	C02470838
80	25	G3/8	RM/55481/M/*	M/50/LSU/5V	QM/33/480/22	C0K511038	C02251038	C02471038
100	25	G1/2	RM/55411/M/*	M/50/LSU/5V	QM/33/410/22	C0K511248	C02251248	C02471248

* Inserire lunghezza corsa in mm

Per informazioni su altri sensori magnetici andare a pag 1-290
 Disponibili altri accessori, vedi registro 7

Corsa standard

Ø	25	50	80	100	125	160	200	250	300
32	•	•	•	•	•	•	•	•	•
40	•	•	•	•	•	•	•	•	•
50	•	•	•	•	•	•	•	•	•
63	•	•	•	•	•	•	•	•	•
80	•	•	•	•	•	•	•	•	•
100	•	•	•	•	•	•	•	•	•

Disponibili altre corse

OPZIONI

★M/554★/★/★/★/★/★

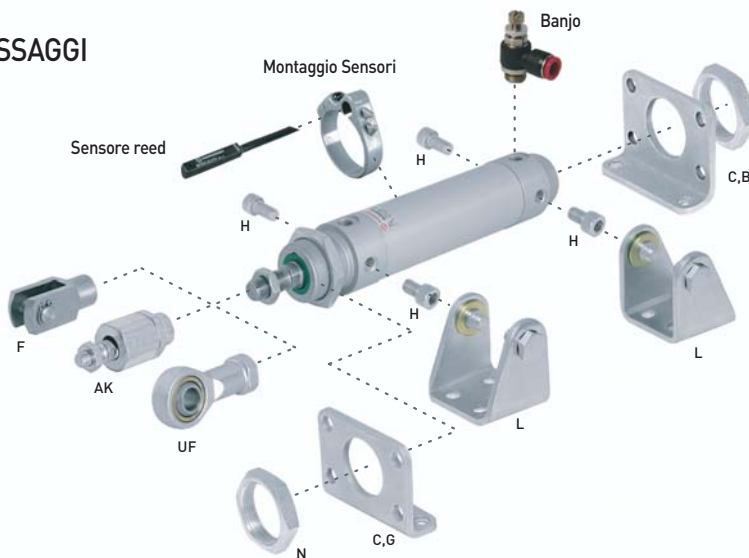
Materiale stelo	Sostituire	Corsa (mm)	Varianti (Pistone magnetico)	Sostituire
Acciaio inox (Martensitico)	R	3000 max.	Standard	M
Cromato	C		Raschiastelo speciale/guarnizione	W2
Acciaio inox (Austenitico)	S		Doppio stelo	JM
Diametro cilindri (mm)	Sostituire		Doppio stelo, Raschiastelo speciale/guarnizione	W4
Ø 32	33		Stelo prolungato	MU
Ø 40	41		Stelo prolungato, Raschiastelo speciale/guarnizione	W6
Ø 50	51			
Ø 63	64			
Ø 80	81			
Ø 100	11			

*M/554**/MU/**/****
*M/554**/W6/**/****

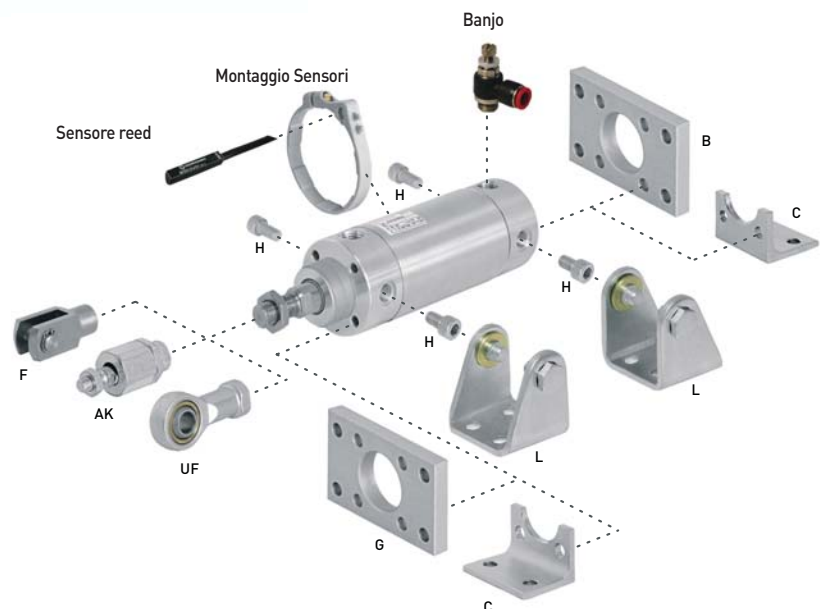
→ Prolungamento (mm)

Nota: Inserire solo il numero di cifre richiesto Es. RM/55433/M/25. Per eventuali combinazioni di varianti cilindro contattare il nostro Servizio Tecnico. Non è possibile ricavare varianti/opzioni aggiuntive Per avere informazioni sulle varianti, fare riferimento al data sheet.

FISSAGGI



Ø 32 ... 63 mm



Ø 80 ... 100 mm

Ø	AK	B, G	C	F	H	L	N	UF
32	QM/8025/38	QM/55232/22	QM/55232/21	QM/8025/25	QM/55232/28	QM/55232/24	M/P29254	QM/8025/32
40	QM/8040/38	QM/55240/22	QM/55240/21	QM/8040/25	QM/55240/28	QM/55240/24	M/P29255	QM/8040/32
50	QM/8050/38	QM/55250/22	QM/55250/21	QM/8050/25	QM/55250/28	QM/55250/24	M/P29256	QM/8050/32
63	QM/8050/38	QM/55263/22	QM/55263/21	QM/8050/25	QM/55263/28	QM/55263/24	M/P29256	QM/8050/32
80	QM/8080/38	QM/55480/22	QM/55480/21	QM/8080/25	QM/55480/28	QM/55480/24	M/P34806	QM/8080/32
100	QM/8080/38	QM/55410/22	QM/55410/21	QM/8080/25	QM/55410/28	QM/55410/24	M/P34806	QM/8080/32

RM/55401/M Cilindri a profilo tondo

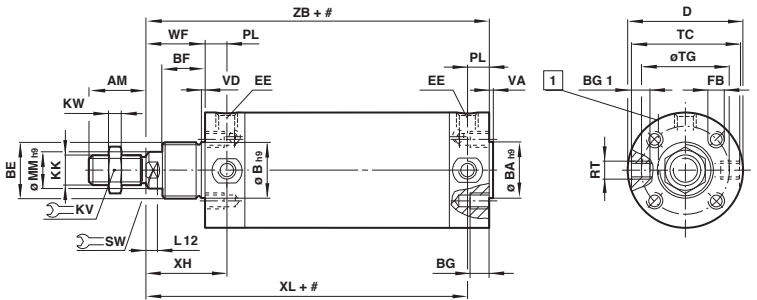
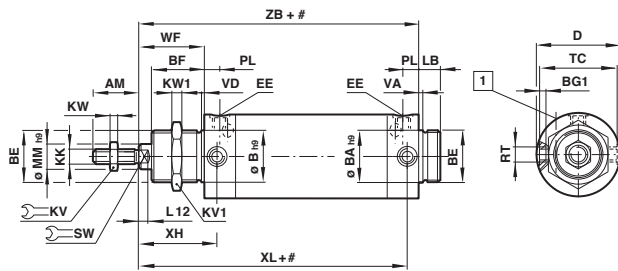
Doppio effetto - Ø 32 ... 100 mm

DIMENSIONI BASE

RM/55401/M - Cilindri standard

Ø 32 ... 63 mm

Ø 80 e 100 mm



Corsa
1 Viti di ammortizzamento

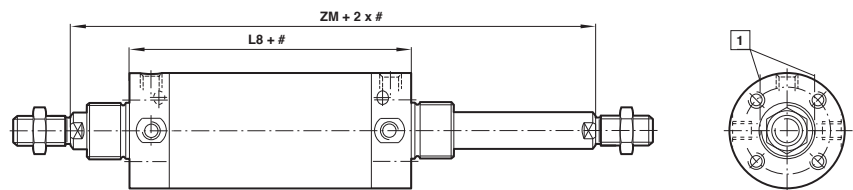
MODELLI	Ø	AM	Ø B/BA _{h9}	BE	BF	BG	BG1	D	EE	FB	KK	KV \varnothing	KV1 \varnothing	KW	KW1	LB
RM/55433	32	22	30	M 30 x 1,5	30	-	6	36,5	G 1/8	-	M 10 x 1,25	17	36	5	8	14
RM/55441	40	24	38	M 38 x 1,5	35	-	8	45,5	G 1/4	-	M 12 x 1,25	19	46	6	10	16
RM/55451	50	32	45	M 45 x 1,5	38	-	9,5	55,5	G 1/4	-	M 16 x 1,5	24	55	8	10	18
RM/55464	63	32	45	M 45 x 1,5	38	-	10	69,5	G 3/8	-	M 16 x 1,5	24	55	8	10	18
RM/55481	80	40	55	M 55 x 1,5	45	14	17,5	87,5	G 3/8	M8	M 20 x 1,5	30	-	10	-	-
RM/55411	100	40	55	M 55 x 1,5	45	14	21,5	107,5	G 1/2	M10	M 20 x 1,5	30	-	10	-	-

MODELLI	Ø	L12	Ø MM _{h9}	PL	RT	SW \varnothing	Ø TC	TG	VA/VD	WF	XH	XL	ZB	kg a 0 mm	kg per 100 mm
RM/55433	32	5,5	12	9	M 8 x 1	10	35	-	3	38	47	123	132	0,40	0,14
RM/55441	40	7,5	16	12	M 10 x 1	13	44	-	3	45	57	142	154	0,83	0,27
RM/55451	50	8,5	20	12	M 12 x 1,5	17	54	-	3	50	62	152	164	1,30	0,32
RM/55464	63	8,5	20	13	M 14 x 1,5	17	67	-	3	51	64	159	172	1,60	0,38
RM/55481	80	11,5	25	15	M 16 x 1,5	22	85,5	70	5	61	76	196	211	3,10	0,59
RM/55411	100	11,5	25	18,5	M 20 x 1,5	22	105,5	80	5	61	79,5	200,5	219	4,60	0,68

VARIANTI CILINDRI

RM/55401/JM - Doppio stelo

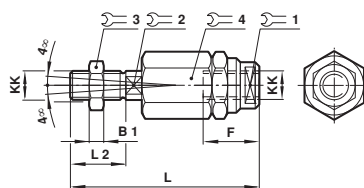
MODELLI	Ø	L8	ZM
RM/55433/JM/.	32	94	170
RM/55441/JM/.	40	109	199
RM/55451/JM/.	50	114	214
RM/55461/JM/.	63	121	223
RM/55481/JM/.	80	150	272
RM/55411/JM/.	100	158	280



Corsa
1 Viti di ammortizzamento

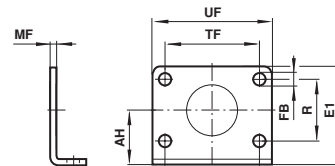
FISSAGGI

Giunto snodato per stelo - AK



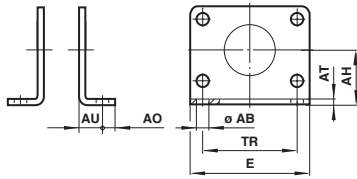
MODELLI	Ø	KK	B1	F	L	L2	1	2	3	4	kg
QM/8025/38	32	M10x1,25	5	26	73	20	19	12	17	30	0,20
QM/8040/38	40	M12x1,25	6	26	77	24	19	12	19	30	0,20
QM/8050/38	50/63	M16x1,5	8	34	106	32	30	19	24	42	0,65
QM/8080/38	80/100	M20x1,5	10	42	122	40	30	19	30	42	0,72

Flangia posteriore e anteriore - B, G



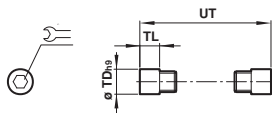
MODELLI	Ø	AH	E1	Ø FB	MF	R	TF	UF	kg
QM/55232/22	32	28	49	7	4	28	52	66	0,11
QM/55240/22	40	33	58	9	5	30	60	80	0,19
QM/55250/22	50	40	70	9	5	40	70	90	0,25
QM/55263/22	63	45	80	9	5	50	76	96	0,33
QM/55480/22	80	56	100	12	8	-	120	150	0,81
QM/55410/22	100	66	120	14	8	-	130	170	1,10

Piedini - C



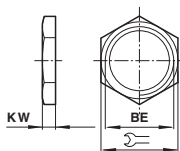
MODELLI	Ø	Ø AB	AH	AO	AT	AU	E	TR	kg
QM/55232/21	32	7	28	7	4	14	66	52	0,25
QM/55240/21	40	9	33	10	5	20	80	60	0,44
QM/55250/21	50	9	40	10	5	20	90	70	0,59
QM/55263/21	63	9	45	10	5	20	96	76	0,73
QM/55480/21	80	12	56	15	5	45	90	63	0,67
QM/55410/21	100	14	66	20	5	45	113	75	1,00

Snodo - H



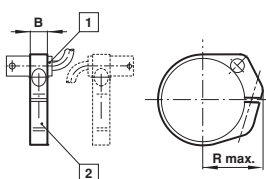
MODELLI	Ø	Ø TD _{h9}	TL	UT	∑	kg
QM/55232/28	32	10	8	51	5	0,02
QM/55240/28	40	12	9,5	63	6	0,03
QM/55250/28	50	14	11	76	6	0,05
QM/55263/28	63	16	13	93	8	0,07
QM/55480/28	80	18	13	111,5	8	0,09
QM/55410/28	100	20	13	131,5	10	0,25

Dado - N



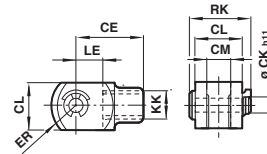
MODELLI	Ø	BE	∑	KW	kg
M/P29254	32	M30 x 1,5	36	8	0,03
M/P29255	40	M38 x 1,5	46	10	0,06
M/P29256	50/63	M45 x 1,5	55	10	0,08
M/P34806	80/100	M55 x 1,5	60	13	0,25

QM/33/XXX/22 – STAFFE PER SENSORI



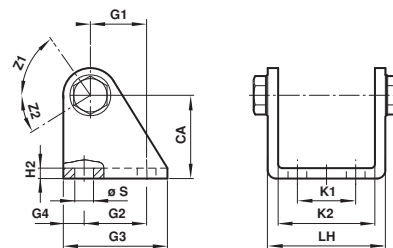
- 1** Sensori magnetici
- 2** Staffe per sensori

Forcella stelo - F Conforme a DIN ISO 8140



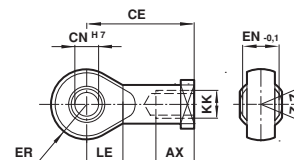
MODELLI	Ø	KK	CE	Ø CK _{h11}	CL	CM	ER	LE	RK	kg
QM/8025/25	32	M10x1,25	40	10	20	10	16	20	28	0,09
QM/8040/25	40	M12x1,25	48	12	24	12	19	24	32	0,13
QM/8050/25	50/63	M16x1,5	64	16	32	16	25	32	41,5	0,33
QM/8080/25	80/100	M20x1,5	80	20	40	20	32	40	50	0,67

Cerniera e controcerniera - L



MODELLI	Ø	CA	G1	G2	G3	G4	Ø S	H2	K1	K2	LH	Z1	Z2
QM/55232/24	32	35	20	24	40	8	7	4	20	46,5	59,5	65°	36°
QM/55240/24	40	40	27	30	50	10	9	5	28	56,5	71	55°	32°
QM/55250/24	50	45	30	34	54	10	9	5	36	68,5	83	60°	30°
QM/55263/24	63	50	34	35	65	15	9	5	42	82,5	99	189°	25°
QM/55480/24	80	65	47,5	55	80	12,5	11	6	55	102,5	125,5	193°	27°
QM/55410/24	100	77	63	70	100	15	11	6	70	122,5	145,5	191°	25°

Forcella snodata - UF Conforme a DIN ISO 8139



S	Ø	Filettato KK	AX	CE	Ø CN ^{H7}	EN ^{-0,1}	ER	LE	Z	kg
QM/8025/32	32	M10x1,25	20	43	10	14	14	15	13°	0,09
QM/8040/32	40	M12x1,25	22	50	12	16	16	17	13°	0,13
QM/8050/32	50/63	M16x1,5	28	64	16	21	21	22	15°	0,33
QM/8080/32	80/100	M20x1,5	33	77	20	25	25	26	15°	0,67

Per sensori M/50

MODELLI	Ø	B	R max.
QM/33/432/22	32	10	29
QM/33/440/22	40	10	32
QM/33/450/22	50	10	38
QM/33/463/22	63	10	46
QM/33/480/22	80	12	54
QM/33/410/22	100	10	59